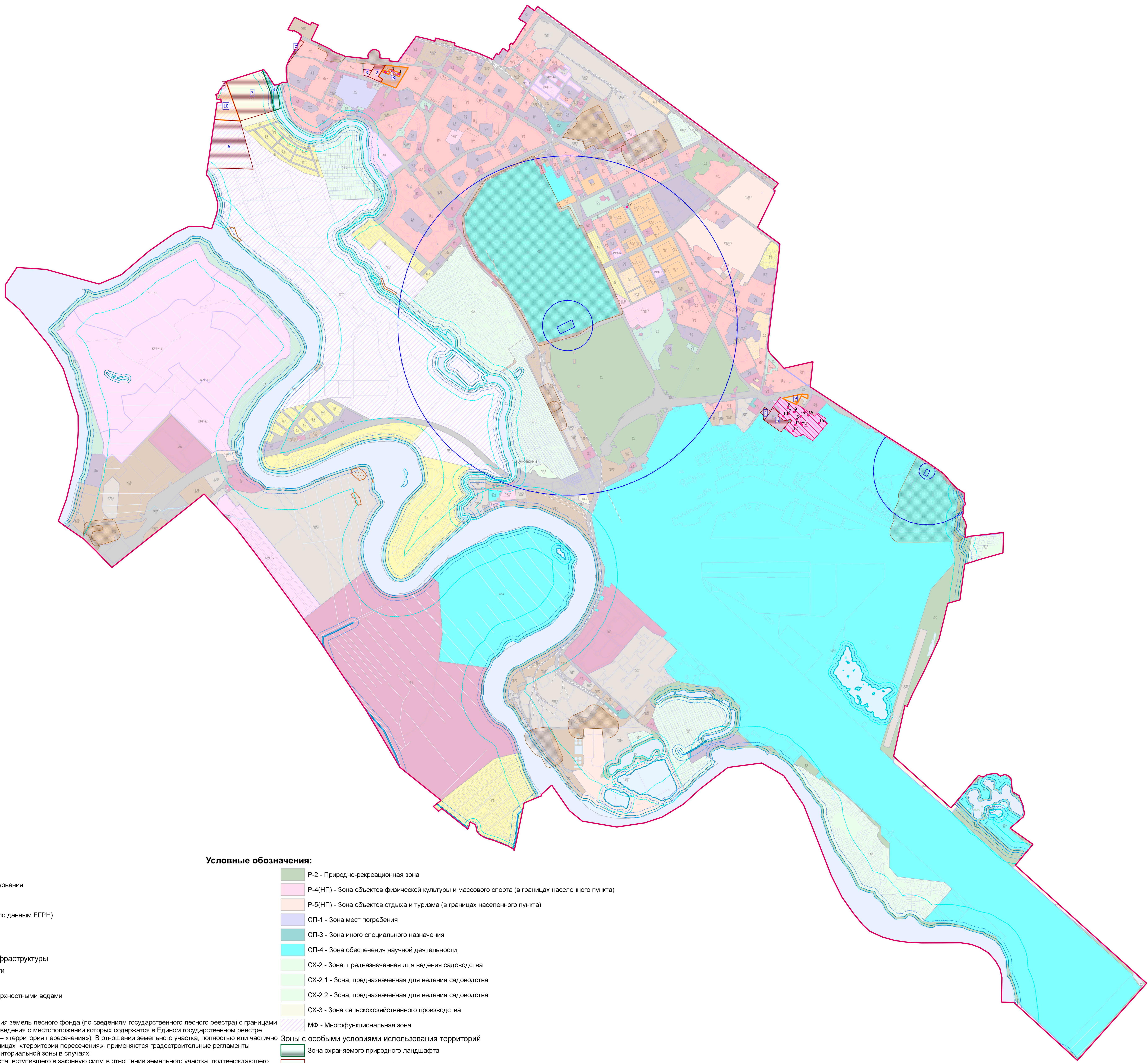
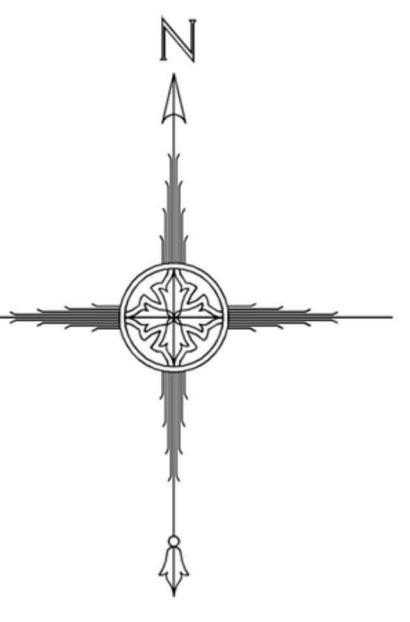


ВНЕСЕНИЕ ИЗМЕНЕНИЙ В ПРАВИЛА ЗЕМЛЕПОЛЬЗОВАНИЯ И ЗАСТРОЙКИ ТЕРРИТОРИИ (ЧАСТИ ТЕРРИТОРИИ) ГОРОДСКОГО ОКРУГА ЖУКОВСКИЙ МОСКОВСКОЙ ОБЛАСТИ

КАРТА ГРАДОСТРОИТЕЛЬНОГО ЗОНИРОВАНИЯ С ОТОБРАЖЕНИЕМ ГРАНИЦ НАСЕЛЕННЫХ ПУНКТОВ, ВХОДЯЩИХ В СОСТАВ ГОРОДСКОГО ОКРУГА, ГРАНИЦ ЗОН С ОСОБЫМИ УСЛОВИЯМИ ИСПОЛЬЗОВАНИЯ ТЕРРИТОРИЙ, ГРАНИЦ ТЕРРИТОРИЙ ОБЪЕКТОВ КУЛЬТУРНОГО НАСЛЕДИЯ И ГРАНИЦ ТЕРРИТОРИЙ ИСТОРИЧЕСКИХ ПОСЕЛЕНИЙ (ПО СВЕДЕНИЯМ ИСОГД МО)



- Границы**
- Муниципального образования
 - Населенных пунктов
 - Земельных участков (по данным ЕГРН)
 - Территориальных зон
 - Подзон
- Объекты транспортной инфраструктуры**
- Железнодорожные пути
- Территории**
- Земли, покрытые поверхностными водами
 - Леса
 - Территории пересечения земель лесного фонда (по сведениям государственного лесного реестра) с границами земельных участков, сведения о местоположении которых содержатся в Едином государственном реестре недвижимости (далее – «территория пересечения»). В отношении земельного участка, полностью или частично расположенного в границах «территории пересечения», применяются градостроительные регламенты соответствующей территориальной зоны в случаях:
 - наличия судебного акта, вступившего в законную силу, в отношении земельного участка, подтверждающего законность возникновения прав на такой земельный участок;
 - отсутствия в границах земельного участка территорий лесничеств (по данным Единого государственного реестра недвижимости);
 - наличия распоряжения Правительства Московской области об утверждении предложенных относительно местоположения границ населенного пункта образумных из лесного поселка;
 - наличия Акта об изменении документированной информации государственного лесного реестра, утвержденного Комитетом лесного хозяйства Московской области, или предоставления Комитетом лесного хозяйства Московской области информации, что земельный участок не пересекает границы государственного лесного фонда.

Условные обозначения:

- P-2 - Природно-рекреационная зона
- P-4(НП) - Зона объектов физической культуры и массового спорта (в границах населенного пункта)
- P-5(НП) - Зона объектов отдыха и туризма (в границах населенного пункта)
- СП-1 - Зона мест погребения
- СП-3 - Зона иного специального назначения
- СП-4 - Зона обеспечения научной деятельности
- СХ-2 - Зона, предназначенная для ведения садоводства
- СХ-2.1 - Зона, предназначенная для ведения садоводства
- СХ-2.2 - Зона, предназначенная для ведения садоводства
- СХ-3 - Зона сельскохозяйственного производства
- МФ - Многофункциональная зона
- Зоны с особыми условиями использования территорий
 - Зона охраняемого природного ландшафта
 - Зона регулирования застройки и хозяйственной деятельности
 - Охранная зона
 - Водоохранная зона
 - Прибрежная защитная полоса
 - Санитарно-защитная зона предприятий, сооружений и иных объектов
- Граница ЗСО подземных источников питьевого водоснабжения (1 пояс)
- Граница ЗСО подземных источников питьевого водоснабжения (2 пояс)
- Граница ЗСО подземных источников питьевого водоснабжения (3 пояс)
- Объект археологического наследия
- Объекты территории и зоны с особыми режимами использования территорий
 - Территория объекта культурного наследия
 - Береговая полоса
- Объекты культурного наследия
 - Объекты культурного наследия
- Подписи территориальных зон
 - 0-1 - Виды территориальных зон
 - 3 - Предельное количество надземных этажей
 - (-) - Предельная высота (в метрах)

- Территориальные зоны**
- KPT - Зона осуществления деятельности по комплексному развитию территории
 - Ж-1 - Зона многоквартирной жилой застройки
 - Ж-1.1 - Зона многоквартирной жилой застройки городского центра
 - Ж-1.2 - Специализированная зона многоквартирной жилой застройки
 - Ж-2 - Зона застройки индивидуальными и блокированными жилыми домами
 - Ж-3 - Зона смешанной малоэтажной жилой застройки
 - О-1 - Многофункциональная общественно-деловая зона
 - О-1.1 - Многофункциональная общественно-деловая зона
 - О-2 - Специализированная общественно-деловая зона
 - О-2.1 - Специализированная общественно-деловая зона
 - ИК - Зона историко-культурной деятельности
 - К(НП) - Коммунальная зона (в границах населенного пункта)
 - П(НП) - Производственная зона (в границах населенного пункта)
 - Т - Зона транспортной инфраструктуры
 - Т(НП) - Зона транспортной инфраструктуры (в границах населенного пункта)
 - ВТ - Зона водного транспорта
 - Р-1 - Зона парков

1 Экспликация объектов культурного наследия

№№	Наименование	Вид	Категория
1	Быковская земская лечебница им. С.А. Карзининой и Д.Е. Телешева, 1910-1916 гг.; здание прачечной	Памятник истории	Регионального значения
2	Быковская земская лечебница им. С.А. Карзининой и Д.Е. Телешева, 1910-1916 гг.; корпус амбулаторный	Памятник истории	Регионального значения
3	Быковская земская лечебница им. С.А. Карзининой и Д.Е. Телешева, 1910-1916 гг.; корпус инфекционный	Памятник истории	Регионального значения
4	Комплекс бывшего санатория для больных туберкулезом, 1913-1923 гг.	Памятник архитектуры	Регионального значения
5	Комплекс бывшего санатория для больных туберкулезом, 1913-1923 гг. [Бывшая котельная]	Памятник архитектуры	Регионального значения
6	Комплекс бывшего санатория для больных туберкулезом, 1913-1923 гг. [Бывшая кухня]	Памятник архитектуры	Регионального значения
7	Комплекс бывшего санатория для больных туберкулезом, 1913-1923 гг. [Главный лечебный корпус (к. 1)]	Памятник архитектуры	Регионального значения
8	Комплекс бывшего санатория для больных туберкулезом, 1913-1923 гг. [Главный лечебный корпус (к. 2)]	Памятник архитектуры	Регионального значения
9	Комплекс бывшего санатория для больных туберкулезом, 1913-1923 гг. [Главный лечебный корпус (к. 3)]	Памятник архитектуры	Регионального значения
10	Комплекс бывшего санатория для больных туберкулезом, 1913-1923 гг. [Главный лечебный корпус (к. 4)]	Памятник архитектуры	Регионального значения
11	Комплекс бывшего санатория для больных туберкулезом, 1913-1923 гг. [Жилый дом для врачей и персонала (северный)]	Памятник архитектуры	Регионального значения
12	Комплекс бывшего санатория для больных туберкулезом, 1913-1923 гг. [Жилый дом для врачей и персонала (южный)]	Памятник архитектуры	Регионального значения
13	Комплекс бывшего санатория для больных туберкулезом, 1913-1923 гг. [Жилые дома для врачей и персонала (дом 3)]	Памятник архитектуры	Регионального значения
14	Комплекс бывшего санатория для больных туберкулезом, 1913-1923 гг. [Жилые дома для врачей и персонала (дом 4)]	Памятник архитектуры	Регионального значения
15	Комплекс бывшего санатория для больных туберкулезом, 1913-1923 гг. [Жилые дома для врачей и персонала (дом 5)]	Памятник архитектуры	Регионального значения
16	Комплекс бывшего санатория для больных туберкулезом, 1913-1923 гг. [Здание санатория]	Памятник архитектуры	Регионального значения
17	Памятник Н.Е. Жуковскому, 1970 г. ск. Г.М. Тоидзе, арх. Б.И. Тюрп, бронза, гранит	Памятник монументального искусства	Федерального значения

1 Экспликация территорий объектов культурного наследия

№№	Наименование
1	Быковская земская лечебница им. С.А. Карзининой и Д.Е. Телешева, 1910-1916 гг.; корпус амбулаторный; здание прачечной; корпус инфекционный
2	Комплекс бывшего санатория для больных туберкулезом, 1913-1923 гг.
3	Усадьба "Быково" (Воронцовых)

1 Экспликация зон охраны объектов культурного наследия

№№	Наименование охраняемого объекта	Вид зоны (наименование) по документу	Индекс	Орган власти	Номер утверждающего документа	Дата утверждающего документа
1	Усадьба "Быково" (Воронцовых)	Зона охраняемого природного ландшафта объекта федерального значения		Правительство Московской области	292/17	29.04.2010
2	Быковская земская лечебница им. С.А. Карзининой и Д.Е. Телешева, 1910-1916 гг.; корпус амбулаторный; здание прачечной; корпус инфекционный	Зона регулирования застройки и хозяйственной деятельности объекта культурного наследия регионального значения	ЗР3-1	Правительство Московской области	543/27	22.08.2019
3	Быковская земская лечебница им. С.А. Карзининой и Д.Е. Телешева, 1910-1916 гг.; корпус амбулаторный; здание прачечной; корпус инфекционный	Зона регулирования застройки и хозяйственной деятельности объекта культурного наследия регионального значения	ЗР3-2	Правительство Московской области	543/27	22.08.2019
4	Комплекс бывшего санатория для больных туберкулезом, 1913-1923 гг.	Зона охраны объекта культурного наследия регионального значения	ЗР3-1	Правительство Московской области	1102/35	28.10.2021
5	Комплекс бывшего санатория для больных туберкулезом, 1913-1923 гг.	Зона охраны объекта культурного наследия регионального значения	ЗР3-2	Правительство Московской области	1102/35	28.10.2021
6	Усадьба "Быково" (Воронцовых)	Зона регулирования застройки и хозяйственной деятельности объекта федерального значения	ЗР3	Правительство Московской области	292/17	29.04.2010
7	Усадьба "Быково" (Воронцовых)	Зона регулирования застройки и хозяйственной деятельности объекта культурного наследия федерального значения	ЗР3	Правительство Московской области	292/17	29.04.2010
8	Быковская земская лечебница им. С.А. Карзининой и Д.Е. Телешева, 1910-1916 гг.; корпус амбулаторный; здание прачечной; корпус инфекционный	Охранная зона объекта культурного наследия регионального значения	ОЗ	Правительство Московской области	543/27	22.08.2019
9	Комплекс бывшего санатория для больных туберкулезом, 1913-1923 гг.	Зона охраны объекта культурного наследия регионального значения	ОЗ	Правительство Московской области	1102/35	28.10.2021
10	Усадьба "Быково" (Воронцовых)	Охранная зона объекта федерального значения		Правительство Московской области	292/17	29.04.2010

Должность	ФИО	Подпись	Дата
и.о. директора	А.И. Чухин		
заместитель	Д.М. Панафонец		
зам. и.о. д.т.н.	Д.А. Козлов		
зам. и.о. н.с.	Г.П. Козлов		
зам. и.о. н.с.	В.Ю. Падина		
зам. и.о. н.с.	А.В. Сивачев		
зам. и.о. н.с.	Д.М. Панафонец		

Государственное задание от 23.07.2025 № 834.7

Московская область, городской округ Жуковский

Выполнено в соответствии с заданием, утвержденным в соответствии с постановлением Правительства Московской области от 23.07.2025 № 834.7

Страна: Лист: Листов:

ГД: 2.1 4

ИМ ИИТИ градостроительства