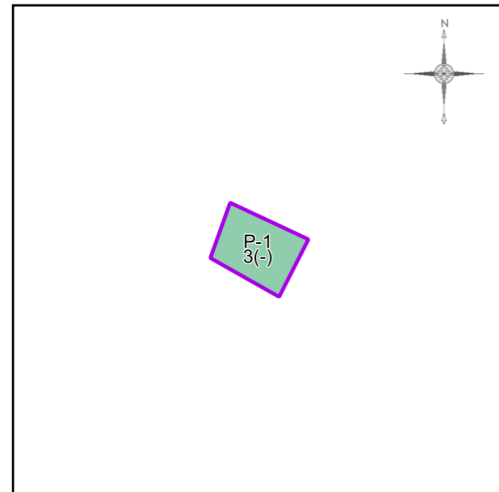


ВНЕСЕНИЕ ИЗМЕНЕНИЙ В ПРАВИЛА ЗЕМЛЕПОЛЬЗОВАНИЯ И ЗАСТРОЙКИ ТЕРРИТОРИИ (ЧАСТИ ТЕРРИТОРИИ) ГОРОДСКОГО ОКРУГА ЖУКОВСКИЙ МОСКОВСКОЙ ОБЛАСТИ ПРИМЕНИТЕЛЬНО К ЧАСТИ НАСЕЛЕННОГО ПУНКТА Г.ЖУКОВСКИЙ

КАРТА ГРАДОСТРОИТЕЛЬНОГО ЗОНИРОВАНИЯ С УСТАНОВЛЕННЫМИ ТЕРРИТОРИЯМИ, В ГРАНИЦАХ КОТОРЫХ ПРЕДУСМАТРИВАЕТСЯ ОСУЩЕСТВЛЕНИЕ ДЕЯТЕЛЬНОСТИ ПО КОМПЛЕКСНОМУ РАЗВИТИЮ ТЕРРИТОРИИ



Условные обозначения:

Границы

- Разработки
- Земельных участков (по данным ЕГРН)
- Территориальных зон

Территориальные зоны

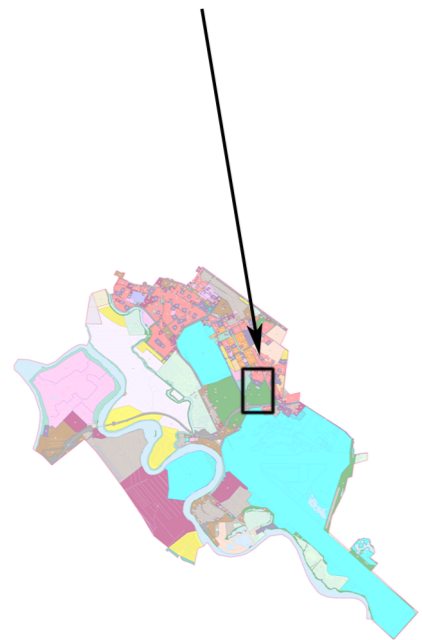
- P-1 - Зона парков

Подписи территориальных зон

- P-1 - Виды территориальных зон
- 3 - Предельное количество надземных этажей
- (-) - Предельная высотность (в метрах)

Примечание:

- Предельные параметры определяются в соответствии со статьей 11 настоящих Правил.
- Карта применяется одновременно с картой градостроительного зонирования с отображением границ населенных пунктов, границ зон с особыми условиями использования территорий, границ территорий объектов культурного наследия и границ территорий исторических поселений.
- Карта применяется одновременно с картой градостроительного зонирования с установленными территориями, в границах которых предусматриваются требования к архитектурно-градостроительному облику объектов капитального строительства.
- Карта применяется одновременно с картой градостроительного зонирования с отображением территорий дополнительного согласования (по письму Комитета по архитектуре и градостроительству Московской области от 23.12.2020 № 28Исх-53329/20ДСП) (карта ограниченного доступа).



Должность	ФИО	Подпись	Дата	Договор от 29.05.2024 №102-2024			
Нач. отд. ПЗЗ ЦОГД	Д.М. Пападопулос			Московская область, городской округ Жуковский			
ГИП отд. ПЗЗ ЦОГД	Д.А. Косенко						
ГИП отд. ПЗЗ ЦОГД	А.В. Склярова						
ГИП отд. ПЗЗ ЦОГД	Е.С. Головенкова			Внесение изменений в Правила землепользования и застройки территории (части территории) городского округа Жуковский Московской области применительно к части населенного пункта г.Жуковский	Стадия	Лист	Листов
Глав. спец. ПЗЗ ЦОГД	А.С. Марченкова				ГД	1	4
Вед инж. ПЗЗ ЦОГД	В.Ю. Парамонов						
Проверил	Д.М. Пападопулос			Карта градостроительного зонирования с установленными территориями, в границах которых предусматривается осуществление деятельности по комплексному развитию территории Масштаб 1:10000 (Разработано в М 1:10000, выведено на печать в М 1:5000)			
				НИИПИ градостроительства ГАУ МО "НИИПИ градостроительства"			